

Coupe-foin

Réf: 129 013

INTRODUCTION

Le coupe-foin est une machine portable comportant essentiellement deux parties:

- le groupe moteur à entraînement électrique
- un groupe d'outils qui comprend deux porte-lame et deux lames

Son utilisation est sûre car il a été conçu et fabriqué de façon à réduire au maximum les risques éventuels pour l'opérateur, toutefois il est indispensable de l'utiliser suivant les indications de cette notice car il s'agit d'un outil portatif.

Pour utiliser le coupe-foin de façon correcte et pour éviter tout incident, il est nécessaire de lire très attentivement cette notice avant de commencer le travail.



Caracteristiques Techniques

Tension : 230 V - 110 V

Puissance moteur : 1400 W - 1300 W

Intensité nominale : 6 A - 11 A

Fréquence : 50 Hz

Poids : 13,4 Kg

Largeur de coupe : 250 mm

Profondeur de coupe : 600 mm

Modèle : TF 2000

Niveau de pression acoustique : LpAm ISO 3746 - 89,9

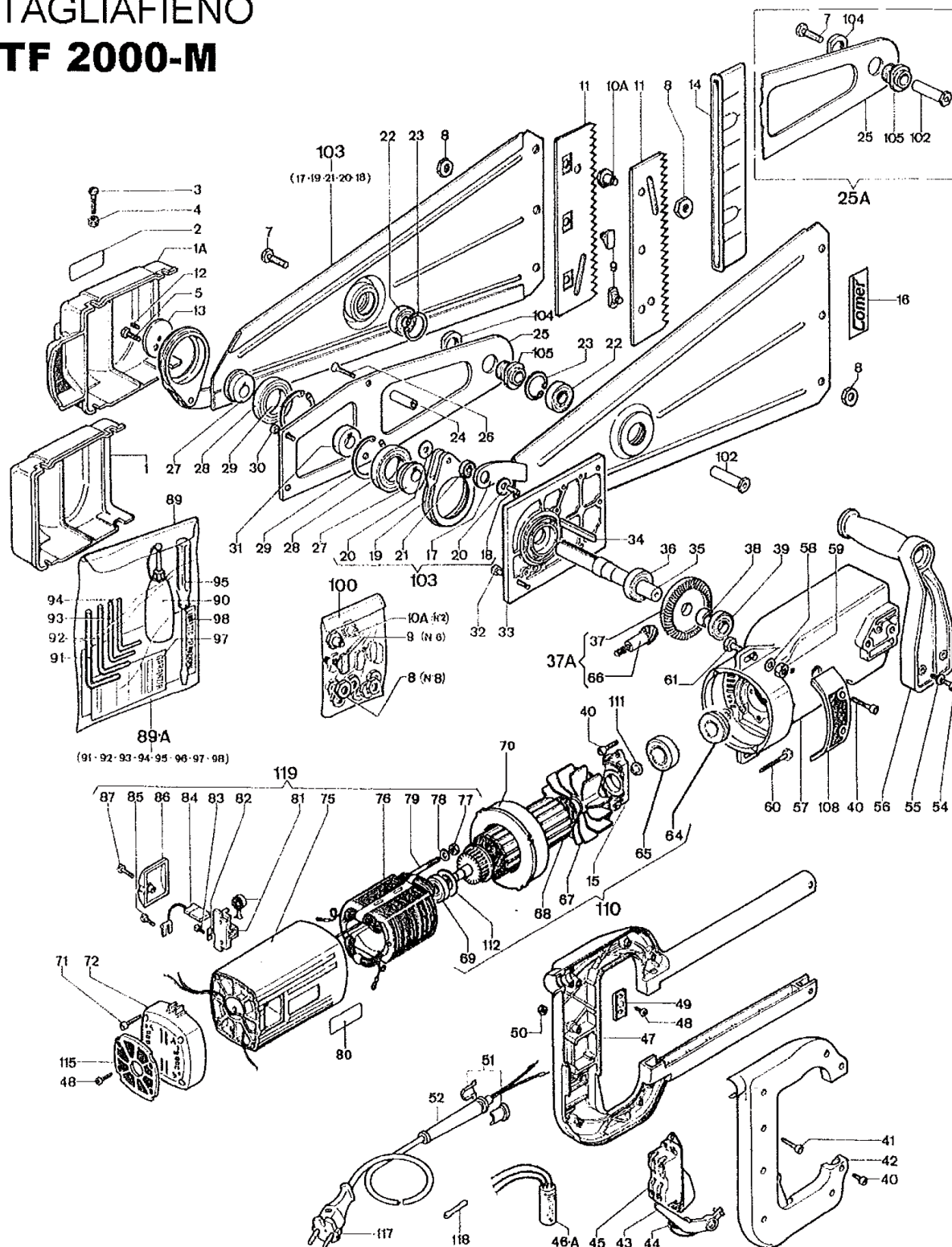
Niveau de puissance acoustique : LWA ISO 3746 - 103,5

Niveau de pression acoustique à la place de conduite : LpA ISO 3746 - 84,9

Niveau de vibration : ISO 5349 - 5,9 m/sec²

Lomer s.p.a.

TAGLIAFIENO TF 2000-M



Distribué par  **UKAL**

Le monde de l'élevage

2 rue de l'Étang - CS 50244 Eschbach - 67892 Niederbronn-les-bains

Tél. : 03 88 07 40 15 - Fax : 03 88 07 40 14 - www.ukal.com